

EMUD

COLORS



FOLLOW US! [f @mudcolors](#) [@mudcolors](#) [@mudcolors](#)

🕒 45 min.

🌡️ 80° max.

0.0



2.0



4.0



5.0



6.0



7.0



8.0



5.4

5.5

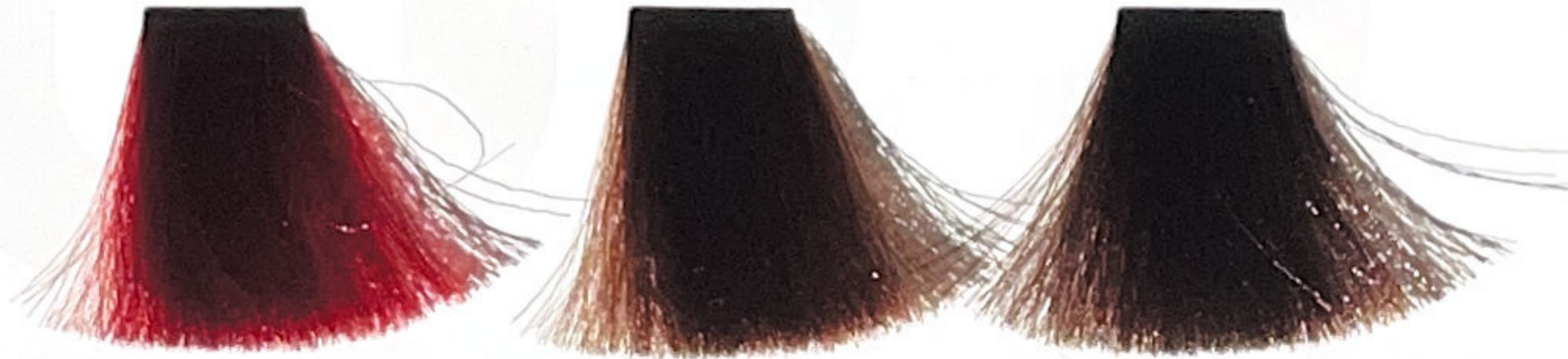
5.85



6.6

6.8

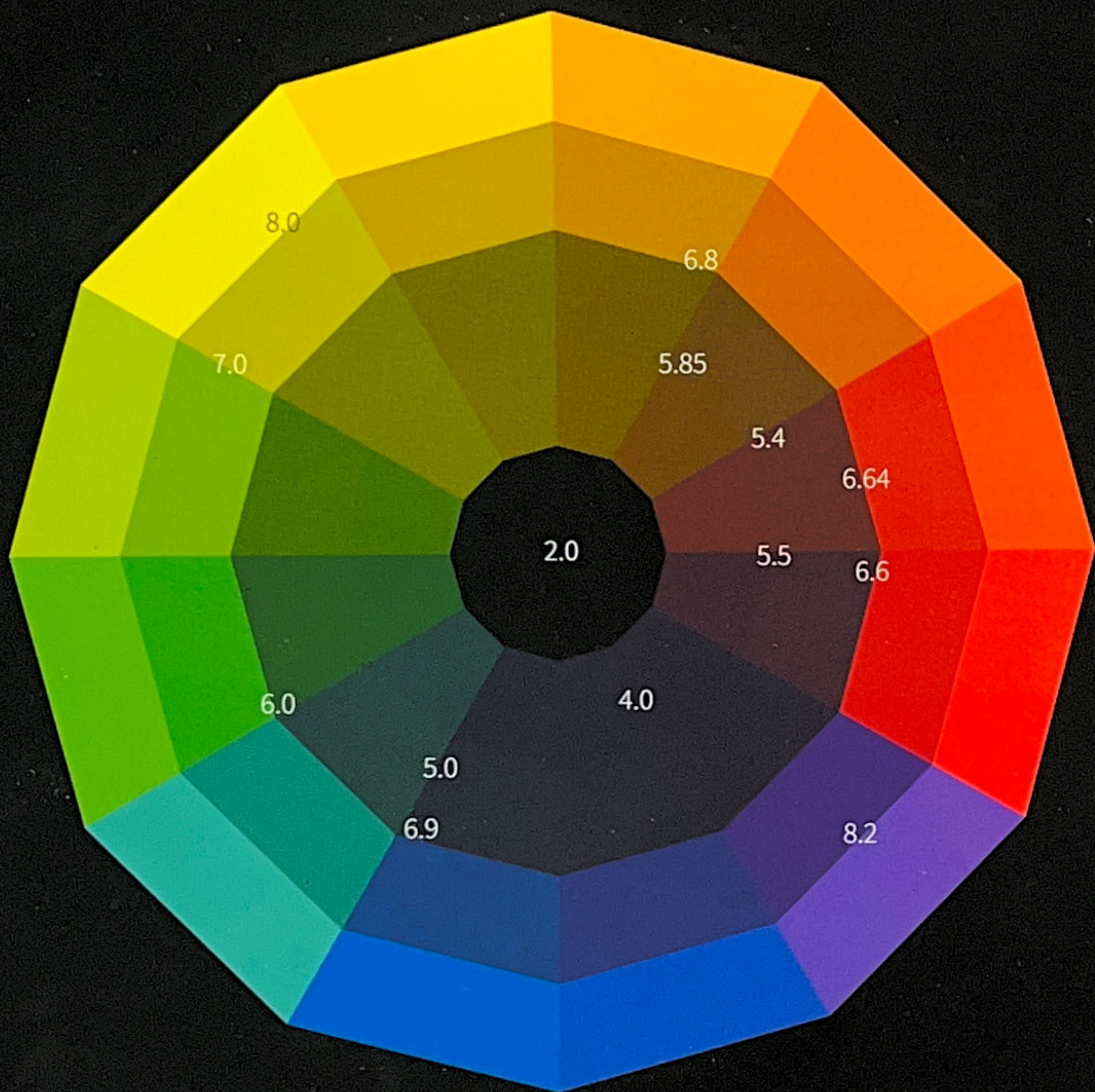
6.9



6.64

8.2





(ES) RATIO DE MEZCLA: 1:4 para una cobertura optima y 1:6 para reflejos y tonalización. TIEMPO DE EXPOSICIÓN, TEMPERATURA DEL AGUA Y CALOR APLICADO: estas tres variables influirán sobre el resultado que se quiere obtener. Los colores de los mechones presentes en esta carta de colores son orientativos.

(IT) RAPPORTO DI MISCELAZIONE: 1:4 per una copertura ottima e 1:6 per riflessare e tonalizzare. TEMPO DI POSA, TEMPERATURA DELL'ACQUA E CALORE APPLICATO: queste tre variabili influiranno sul risultato che si vuole ottenere. I colori delle ciocche presenti in questa cartella colori sono orientativi.

(EN) MIXING RATIO: 1:4 for excellent coverage and 1:6 for reflection and toning. DEVELOPMENT TIME, WATER TEMPERATURE AND HEAT APPLIED: these three variables will influence the result you want to achieve. The colors of the locks in this color chart are indicative.

(PT) RÁCIO DE MISTURA: 1:4 para uma excelente cobertura e 1:6 para reflexo e tonificação. TEMPO DE POSE, TEMPERATURA DA ÁGUA E CALOR APLICADO: estas três variáveis irão influenciar o resultado que se pretende obter. As cores das madeixas desta carta de cor são indicativas.

(FR) RAPPORT DE MÉLANGE: 1:4 pour une excellente couverture et 1:6 pour les reflets et le ton. TEMPS DE POSE, TEMPÉRATURE DE L'EAU ET CHALEUR APPLIQUÉE: ces trois variables influenceront le résultat que vous souhaitez obtenir. Les couleurs des mèches dans ce nuancier sont indicatives.

